

GMS

Georgian Medical Systems

NEWS

www.gmbg.ge

უახლესი ტექნოლოგიების დანერგვა ჩვენი საქმია

დეკემბერი 2012 > იანვარი 2013 №9

Georgian Medical Systems

*კარგად უბრუნდეთ წელს!
კისკვები ნამძევს და ჯანმრთელობას!*

2013

ძვირფასო მეგობრებო, კოლეგებო და პარტნიორებო, სულ მალე GSM, თქვენთან ერთად, გააცვიფრებს ჩვენი კომპანიისათვის წარმატებულ, საინტერესო და ნაყოფიერ წელს და საუკეთესო მომავლის იმედით შეხვდება ახალ 2013 წელს.

გიცით, რომ სისტემატურად კითხულობდით ჩვენ კორპორაციულ გაზეთს, ეცნობოდით GSM-ის მუშაობას და საინტერესო ინფორმაციებს იღებდით სხვადასხვა თემებზე.

გაზეთის ამ საახალწლო გამოშვებაში გვინდა გაგაცნოთ ბოლო თვეების მანძილზე ჩატარებული ის მნიშვნელოვანი ღონისძიებები, რომელშიც ჩვენმა თანამშრომლებმა მიიღეს მონაწილეობა და ის სიახლეები, რომელიც კომპანია GSM-ის ძალისხმევით დაინერგა.

გილოცავთ დამდეგ შობა-ახალ წელს, გისურვებთ წარმატებას პირად ცხოვრებასა და პროფესიულ საქმიანობაში და რაც მთავარია, ადევნეთ თვალყური GSM NEWS-ს!

საუკეთესო სურვილებით კომპანია GSM-ის თანამშრომელთა გუნდი

Johnson & Johnson

DIAGON®



implantcast

მაგნიტურ რეზონანსული ტომოგრაფი HDi 1.5T- მნიშვნელოვანი სიახლე ქართულ მედიცინაში

კომპანია GMS-ის თავდაუზოგავი შრომის შედეგად, სულ მალე, საქართველოს მოსახლეობას საშუალება ექნება გამოიყენებინოს უკვე ამერიკული კომპანია General Electric-ის წარმოების ულტრათანამედროვე მაგნიტურ რეზონანსული ტომოგრაფი HDi 1.5T ჩაიტაროს, რომელიც სადაზღვევო კომპანია „აღდაგი ბისიი“-ს მიერ ბათუმში მშენებარე 100 საწოლიანი მრავალფუნქციური კლინიკის „უნიმედ აჭარა“-ს დასრულებისთანავე დამონტაჟდება.

მაგნიტურ რეზონანსული ტომოგრაფია სხივური დიაგნოსტიკის ერთ-ერთი ყველაზე დინამიურად განვითარებადი მეთოდია - თანამედროვე, უსაფრთხო, იონიზირებული გამოსხივების გარეშე, ზუსტი და სწრაფი გზა დიაგნოზის დასასმელად. მედიცინაში დიაგნოსტიკის ეს მეთოდი 1973 წლიდან დაიწყო, მაგნიტურ რეზონანსული ტომოგრაფიის გამოგონებლები პოლ ლოტერბური და პიტერ მენსფილდი კი 2003 წელს ნობელის პრემიით დაჯილდოვდნენ მედიცინის სფეროში.

მაგნიტურ რეზონანსული ტომოგრაფია ადამიანის ორგანიზმის უმცირეს დეტალებსაც კი ხედავს, შეუძლია გამოიკვლიოს ნებისმიერ სიბრტყეზე ჩაატაროს - პაციენტის სხეულის ანატომიური თავისებურებების გათვალისწინებით. 3 - განზომილებიანი გამოსახულება პათოლოგიური პროცესის გავრცელების ზუსტ შეფასებაში გვეხმარება. მაგნიტურ რეზონანსული ტომოგრაფია შეგვიძლია მაღალი ხარისხით დავინახოთ გულის სისხლძარღვები, თავისა და ზურგის ტვინი, შინაგანი ორგანოები, არაინფლუენციალური გამოვიკვლიოთ ორგანოების ფუნქცია, გავზომოთ სისხლის მიმოქცევის სიხშირე, განვსაზღვროთ ქსოვილებში დიფუზიის დონე, დავინახოთ თავის ტვინის ქერქის აქტივაცია ორგანოების ფუნქციონირებისა და სხვა. მაგნიტურ რეზონანსული ტომოგრაფია არაინფლუენციალური დიაგნოსტიკის ერთადერთი მეთოდია ძვლოვანი ქსოვილის შესივებისა და ინფილტრაციის გამოსავლენად.



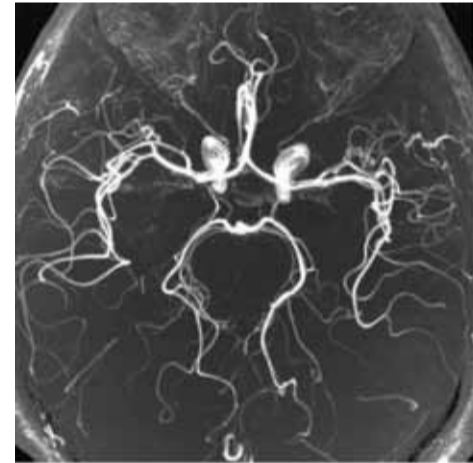
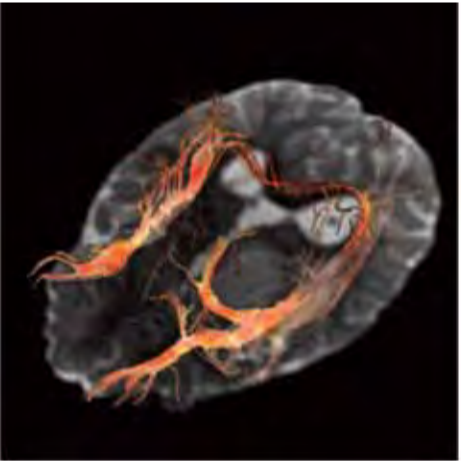
ური სამედიცინო აღჭურვილობით დამთავრებული. სამედიცინო მიმართულება GE Healthcare - მსოფლიო სამედიცინო ბაზრის ლიდერია. ის უკვე 25 წელია აწარმოებს მაგნიტურ რეზონანსულ ტომოგრაფებს, რომელიც სამედიცინო ტექნიკის უმაღლეს სეგმენტს განეკუთვნება. პირველი ტომოგრაფი, მთელი სხეულის გამოსაკვლევად, სწორედ GE-ს სამედიცინო-კვლევითი ლაბორატორიაში შეიქმნა 1979 წელს, ნიუ-იორკის შტატის ქ. ნისკეიუნაში. GE-მ პირველმა შექმნა და შემოიტანა სამედიცინო ბაზარზე 1.5თ მაგნიტურ რეზონანსული ტომოგრაფის ტექნოლოგია და ამ მიმართულებით ყველაზე მეტი საბაზრო წილი გააჩნია მსოფლიოში.

კომპანია GE-ს ცენტრალური აზიის აღმასრულებელი მენეჯერი ლევან ბაქანიძე: „მსოფლიოში არსებობს კომპანიები, რომელიც წარდგენს არ საჭიროებს. მათ რიცხვში გახლავთ ათასზე მეტი გამოგონების ავტორის თავად თომას ედისონის მიერ საუკუნის წინათ დაარსებული კომპანია General Electric. ამ ხნის მანძილზე კომპანიამ გიგანტური გამოცდილება დააგროვა მოღვაწეობის სხვადასხვა სფეროში - ენერჯეტიკა და რეაქტიული ძრავების შექმნით დაწყებული, მაღალტექნოლოგი-

ნის მიერ საუკუნის წინათ დაარსებული კომპანია General Electric. ამ ხნის მანძილზე კომპანიამ გიგანტური გამოცდილება დააგროვა მოღვაწეობის სხვადასხვა სფეროში - ენერჯეტიკა და რეაქტიული ძრავების შექმნით დაწყებული, მაღალტექნოლოგი-

რაც შეეხება HDi 1.5T-ს, რომელიც ბათუმის ახალ კლინიკაში დამონტაჟდება, GE-ს წარმოების ერთ-ერთი ყველაზე საუკეთესო, თანამედროვე და მაღალი ტექნოლოგიის მაგნიტურ რეზონანსული ტომოგრაფიაა. მას დღეში 100 და მეტი პაციენტის გამოკვლევა შეუძლია. სხვა ტომოგრაფებისაგან განსხვავებით, აღჭურვილია დამატებითი ფუნქციებით: ანგიოლოგიური, ნევროლოგიური დაავადებების კვლევა ე.წ. უკონტრასტო რეჟიმში (კონტრასტული ნივთიერების გამოყენების გარეშე) და აქტოფაქტების ნეიტრალიზაციის — პაციენტის მოძრაობის მიუხედავად მაინც საუკეთესო ხარისხის გამოსახულებას იძლევა გამოკვლევის მაღალ დონეზე ჩასატარებლად.

HDi 1.5T ქართულ მედიცინას საშუალებას მისცემს მნიშვნელოვნად გააუმჯობესოს რიგი პათოლოგიების დიაგნოსტიკა სხვადასხვა მიმართულებით: ანგიოლოგია, ნევროლოგია, რტავმატოლოგია-ორთოპედია, ონკოლოგია, უროლოგია და სხვა.“



ESMO-2012 - საერთაშორისო ონკოლოგიური კონგრესი

28 სექტემბრიდან 2 ოქტომბრის ჩათვლით კომპანია GMS-ის თანამშრომლები ავსტრიის დედაქალაქ ვენაში მიმდინარე ევროპის ონკოლოგთა სამედიცინო საზოგადოება ESMO-ს (European Society for Medical Oncology) 37-ე ყოველწლიურ კონგრესს დაესწრნენ, რომელიც საგამოფენო კომპლექს Austria Center Vienna-ში ჩატარდა. გამოფენა-კონგრესზე არამარტო ევროპის, არამედ მსოფლიოს სხვა ქვეყნებიც იყო წარმოდგენილი - ფარმაცევტული კომპანიები, ლაბორატორიები, აპარატურის მწარმოებელი კომპანიები და სხვა.

ჩვენი ქვეყანა კონგრესზე კომპანია „მედიკალ პარტნიორმა“ და ESMO-ს წევრმა - „თბილისის ონკოლოგიის ნაციონალურმა ცენტრმა“ წარმოადგინა. ESMO-ში გაერთიანება ნიშნავს შეუერთდეს ონკოლოგიის საერთაშორისო თანამეგობრობის პროფესიონალებს, შესაბამისად, გაიზარო მათი უდიდესი პრაქტიკა და ცოდნა სიმსივნის მკურნალობისა და პაციენტთა მოვლის შე-

სახებ. აღსანიშნავია, რომ ვენა უკვე მესამედ მასპინძლობდა ონკო-კონგრესს, რადგან ავსტრიას უდიდესი წვლილი მიუძღვის ევროპაში ონკოლოგიურ კვლევათა წარმართვაში და სიმსივნის შემსწავლელი ცენტრი (Comprehensive Cancer Center Vienna) ფლავმანად ითვლება ონკოლოგიური კვლევების მიმართულებით. ავსტრიაში, ზოგადად, სამედიცინო კულტურა საკმაოდ მაღალ დონეზე განვითარებული. ვენის სამედიცინო ინსტიტუტი, რომელიც MedUni Vienna-ს სახელითაა ცნობილი, უკვე 640 წლისა და ავსტრიის ყველა კლინიკასა და ჰოსპიტალს მედ-პერსონალით „ამარაგებს“.

ESMO - ევროპის წამყვანი არაკომერციული საზოგადოებაა, რომლის მიზანი ევროპაში ონკოლოგიის დარგის განვითარება, სიმსივნეთა მკურნალობის ახალი მეთოდების დანერგვა და სიმსივნით დაავადებულ ადამიანებთან თანამშრომლობაა მათი სიცოცხლის გასამჯობესებლად და გასახანგრძლივებლად.

ESMO მოწოდებულია შეისწავლოს ყველა გაუკვალავი გზა. ეს კონგრესიც სწორედ ავთვისებიანი წარმონაქმნების წინააღმდეგ ქიმიო და ბიოთერაპიის სფეროში განხორციელებულ ახალ კლინიკურ გამოკვლევათა

განხილვას მიეძღვნა. გამოფენა კი მიზნად ისახავდა ინფორმაციის ურთიერგაცვლას და საკუთარი ქვეყნის წარმომჩენას.

მაკა ქორიძე





მედიცინის საერთაშორისო გამოფენა და მსოფლიო კონგრესი MEDICA 2012



14-17 ნოემბერს კომპანია GMS-ის თანამშრომლები დუსელდორფში გამართულ ყოველწლიურ უმსხვილეს საერთაშორისო გამოფენასა და მსოფლიო კონგრესს MEDICA 2012-ს დაესწრნენ...

გამოფენაზე სრული მოცულობით იყო წარმოდგენილი საკომუნიკაციო საშუალებები, რომელმაც დიდი გადატრიალება მოახდინა მედიცინაში - შესაძლებელი გახდა მონაცემების სწრაფად დამუშავება და ოპერატიული ჩარევისას უახლესი მედიცინის გამოყენება.

გამოფენის პარალელურად, ტრადიციულად, მიმდინარეობდა საერთაშორისო ბაზრობა COMPAMED 2012.

MEDICA და COMPAMED ყოველწლიურად ადასტურებს გერმანიის მნიშვნელოვან როლს ჯანდაცვის სფეროში, გამოენა კი შესანიშნავი საშუალებაა საკუთარი კომპანიის საერთაშორისო ბაზარზე წარმოსაჩენად...

მაკა ქორიძე

ჯანდაცვისა და სამედიცინო ინდუსტრიის წარმომადგენლებს მთელი მსოფლიოდან საშუალება ჰქონდათ გაცნობოდნენ 4300-ზე მეტი წამყვანი კომპანიის მიერ წარმოდგენილ პროდუქციას, კოლეგებისათვის ცოდნა და გამოცდილება გაეზიარებინათ...

კომპანია IMPLANTCAST-ის ორთოპედთა ყოველწლიური კონფერენცია



გამოფენის ჩარჩოში ჩატარდა კონგრესი, ფორუმები, თემატური სემინარები, კონფერენციები, სპეციალიზებული ჩვენებები და პრეზენტაციები.

16-18 ნოემბერს პალმა დე მალიოკაზე ორთოპედთა ყოველწლიური კონფერენცია ჩატარდა, რომელიც მუხლის სახსრის განახლებულ ენდოპროთეზირებას მიეძღვნა.

ამ ხარვეზების გამო-სასწორებლად კი მწარმოებელმა კომპანიებმა, იმპლანტების შემუშავებისას, აუცილებელია მიაღწიოს მუხლის სახსრის ბუნებრივი კინემატიკისა და სტაბილურობის აღდგენას...

MEDICA 2012-ზე ყველა ღონისძიება და ექსპონატი თემატურად იყო დაყოფილი სამ ძირითად მიმართულებად: სამედიცინო აღჭურვილობა, ტექნოლოგიები და სამკურნალო პრეპარატები.

მიუხედავად იმისა, რომ ახალი დიზაინის იმპლანტებისა და ინსტრუმენტების მეშვეობით ართროპლასტიკის შედეგები ბოლო ათწლეულის მანძილზე მნიშვნელოვნად გაუმჯობესდა, ზოგიერთი პრობლემა კვლავ რჩება: პროთეზირებული სახსრის ანომალური კინემატიკა, კვირისტავის არასწორი ტრავმეტიკა, სახსრის შეზღუდული მოძრაობა და პოლიეთილენის ჩანართის

კონფერენციას, ტრადიციულად, ქართველი ორთოპედებიც ესწრებოდნენ.

ახალი ბრენდი საქართველოში - ამერიკული კომპანია **WRIGHT MEDICAL**

WRIGHT.



ქართულ სამედიცინო ბაზარს, ორთოპედიული პროდუქციის მწარმოებელი, მსოფლიოში აღიარებული ამერიკული კომპანია **WRIGHT MEDICAL Technology Inc.** შეემატა.

13 დეკემბერს, ახალი პროდუქტის - მუხლის სისტემა **ADVANCE MEDIAL PIVOT** პრეზენტაცია მოეწყო, რომელსაც საქართველოს სხვადასხვა კლინიკის ექიმი ორთოპედ-ტრავმატოლოგები დაესწრნენ. პრე-

ზენტაცია **WRIGHT**-ის წარმომადგენლებმა რიჩარდ ადამსმა და ელენორა დელვიჩიომ წარმოადგინეს.

რიჩარდ ადამსი: „კომპანია **WRIGHT** პირველად შემოდის საქართველოში. ეს გახლავთ ფრენკ რაითის მიერ დაარსებული კომპანია, რომელიც 50 წელზე მეტია აწარმოებს ყველაზე ინოვაციურ ორთოპედიულ პროდუქციას და მსოფლიო ორთოპედიულ ბაზარზე საუკეთესო ათეულში შედის.



კომპანიის სათავო ოფისი არლინგტონში მდებარეობს, ევროპული კი - ამსტერდამში. პირდაპირი გაყიდვები გვაქვს აშშ-ში, კანადაში, იაპონიაში, ავსტრალიასა და ევროპის ქვეყნებში, ხოლო დისტრიბუციის მეშვეობით 60-ზე მეტ ქვეყანაში ვართ წარმოდგენილი. მათ უკვე საქართველოც შეემატა.

კომპანია **WRIGHT** ორთოპედიული პროდუქციისა და ბიომასალის შემუშავებაზე, წარმოებასა და რეალიზაციაზე, აგრეთვე კიდურების, მენჯ-ბარძაყისა და მუხლის სახსრის მკურნალობასა და აღდგენაზეა სპეციალიზებული. ჩვენ მომხმარებელს ენდოპროთეზირებისა და რეკონსტრუქციული ქირურგიისათვის საჭირო იმპლანტების ფართო და მხოლოდ საუკეთესო ასორტიმენტს ვთავაზობთ. გვაქვს საკუთარი, ბევრ ქვეყანაში მრავალწლიანი პრაქტიკით გამოცდილი ორიგინალური შემუშავებები. მაგალითად, პროდუქციის საკმაოდ მნიშვნელოვანი ჩამონათვალი ტერფისთვის, მენჯ-ბარძაყის ისეთი საინტერესო პოზიციები, როგორცაა მოდულარული სისტემები და ინოვაციური სისტემა - კერამიკა-კერამიკაზე. ბიოლოგიური პროდუქციის თვალსაზრისით 2 ჯგუფს ვთავაზობთ: წმინდა სინთეტიკურს და ადამიანურ ქსოვილზე დამყარებულს.“

პროდუქტი - მუხლის სახსრის სისტემა **ADVANCE MEDIAL PIVOT**, რომელიც სულ მალე შემოვა საქართველოში, დამსწრე სა-

ზოგადობას ელენორა დელვიჩიომ წარუდგინა. მან ისაუბრა მუხლის კინემატიკის განვითარებაზე ზოგადად და როგორ მივიდა კომპანია **WRIGHT** ამ მიდიალურ საყრდენ სისტემამდე, რა ხდება მუხლის ჩვეულებრივი იმპლანტის გამოყენების შემთხვევაში და რა უპირატესობები აქვს **ADVANCE MEDIAL PIVOT**-ს: მუდმივი რადიუსის სრული გაშლიდან-მოხრამდე, გარანტირებული სტაბილურობა და მიგრაციის არიდება, ბარძაყის ძვლის კვირისთავის შენარჩუნება, ძვლის მინიმალური რეზექცია, კომფორტულობა და ისეთი რთული მოძრაობების შესრულება, როგორცაა კიბეზე ჩასვლა, ადგომა, დაჩოქვა და სხვა.

პრეზენტაცია დისკუსიით გაგრძელდა და „ვორქშოპით“ დასრულდა.

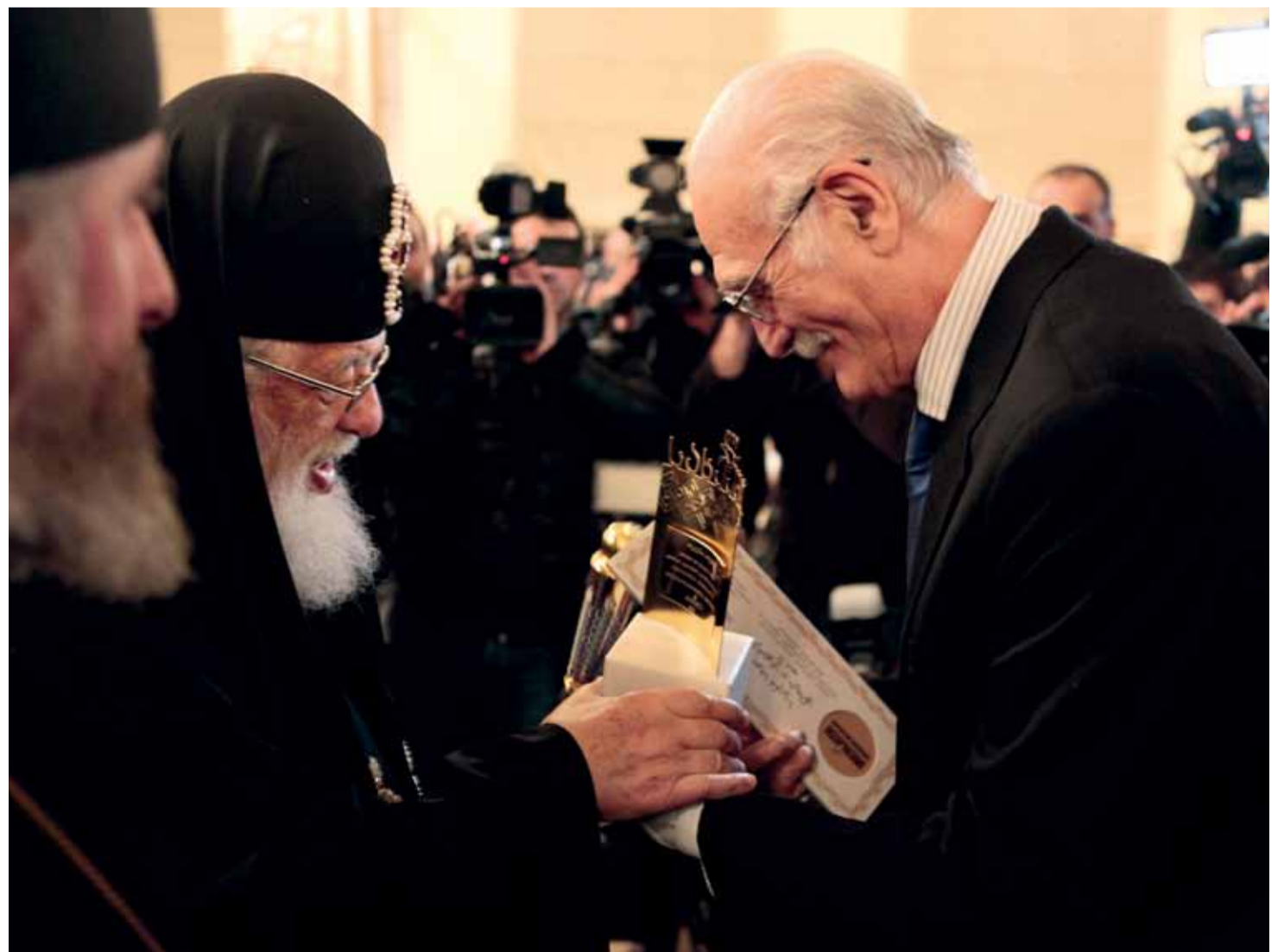
შ.პ.ს. „ტრავმატოლოგის“ ექიმი ორთოპედ-ტრავმატოლოგი გიორგი ოზგაიძე: „ძალიან საინტერესო პრეზენტაცია და „ვორქშოპი“ იყო. პროდუქტი მართლაც ინოვაციურია და ბევრი უპირატესობა აქვს იმ იმპლანტებთან შედარებით, რაც დღეს ჩვენთან გამოიყენება. მათ წარმოგვიდგინეს საინტერესო და ხანგრძლივი კვლევების შედეგები და დავინახეთ, რომ პაციენტები ამ პროთეზის გაცილებით უფრო კმაყოფილები არიან, ვიდრე სხვა მოდიფიკაციის პროთეზების. იმედია, ჩვენი ქირურგები და პაციენტებიც დარწმუნდებიან ამაში. ვნახოთ, ყველაფერი პრაქტიკაში გამოჩნდება.“



„შექმენი ისტორია სახე(ლ)ებთან ერთად“

უკვე 10 წელია წლის პუბლიცისტური ენციკლოპედია „სახე(ლ)ები“ ბიზნესისა და საზოგადოებისთვის მნიშვნელოვან ისტორიულ ქრონიკებს აარქივებს.

ამ საიუბილეო თარიღის აღსანიშნავად, 2012 წლის 13 დეკემბერს, საქართველოს ეროვნულ ბიბლიოთეკაში წვეულება მოეწყო, სადაც საუკუნის და გასული წლის სახელების დაჯილდოება გაიმართა. ყველასათვის სასიხარულო და გულსამაჩუყებელი იყო დარბაზში საქართველოს ეკლესიის მამამთავრის, უწმინდესის და უნეტარესის, საქართველოს კათალიკოს პატრიარქის მცხეთა თბილისის მთავარ-ეპისკოპოსის ბიჭვინთისა და ცხუმ აფხაზეთის მიტროპოლიტის, ილია II-ის მობრძანება. ჯილდო „საუკუნის ადამიანი“ სწორედ ჩვენმა პატრიარქმა მიიღო. ბევრი საზოგადო მოღვაწე „საუკუნის ადამიანის“ სახელით დაჯილდოვდა. მათ შორის იყვნენ: ქ.ნ. ლია სტურუა, ნონა გაფრინდაშვილი, მარია ლორთქიფანიძე, მედეა ამირანაშვილი, ბ.ნ. რეზო ჩხეიძე, ანზორ ერქომაიშვილი, ელდარ შენგელაია, ოთარ მეღვინეთუხუცესი, გიგა ლორთქიფანიძე, თამაზ და ოთარ ჭილაძეები, გივი ბერიკაშვილი, ედმონდ კალანდაძე, მერაბ ბერძენიშვილი, ზაზა ალექსიძე და სხვადასხვა სფეროში მოღვაწე კიდევ ბევრი ადამიანი, რომელიც მთელი ცხოვრების მანძილზე თავდაუზოგავად ემსახურებოდა ქართულ საზოგადოებას - სცენიდან, კინოფილმების კადრებიდან, წიგნის ფურცლებიდან.





„სახე(ლ)ების“ მეგობრების კლუბშია გაწვევნიანებული.

„შექმენი ისტორია სახე(ლ)ებთან ერთად“- ეს „სახე(ლ)ების“ დევიზია. მიხარია, რომ ამ დევიზის მონაწილე ჩვენი

კომპანიაც არის და უკვე მეშვიდე წელი ვთანამშრომლობთ გამომცემლობასთან. შეგახსენებთ, რომ შარშან, ბიზნეს ენციკლოპედია „სახე(ლ)ებმა“, კომპანია GMS ნომინაციის „2010 წლის ინოვაცია ჯანდაცვის სფეროში“ გამარჯვებულად

დასახელდა. წელს კი სოლიდური ჯილდო მივიღეთ მრავალწლიანი პარტნიორობისთვის.

ზოგი ქართულ ტრადიციას გვასწავლიდა, ქართველი კაცისთვის შესაფერის გემოვნებას გვიყალიბებდა, ზოგიც უბრალოდ გვაცინებდა და ამით გვიმსუბუქებდა გასული საუკუნის მძიმე პერიოდს. ყველა ეს ადამიანი ღირსეულად შეაფასა ქართულმა საზოგადოებამ, სათანადო პატივით შეეგება და გულით მიულოცა ბიზნეს - ენციკლოპედია „სახე(ლ)ების“ მიერ გადაცემული ჯილდო.

ჩემთვის, როგორც საზოგადოებასთან ურთიერთობის ხელმძღვანელისთვის, ძალიან მნიშვნელოვანია ასეთ სოლიდურ გამომცემლობასთან პარტნიორობა და საამაყო, რომ კომპანია GMS



10 წელი 100 წელს გადაცილებული ქართველი ხანდაზმულების გვერდით - სწორედ მათ დასახმარებლად და წასახალისებლად მოეწყო საქველმოქმედო აუქციონი. საინტერესოა იმ უნიკალური ნივთების ჩამონათვალი, რომელიც აუქციონზე იყო გამოტანილი. ისინი წლების განმავლობაში ეკუთვნოდა და ამშვენებდა გასული საუკუნის მოღვაწეებს, ადამიანებს, ვინც დიდი მოწინებით დააჯილდოვა გამომცემლობამ.

ჩვენი კომპანიის სახელით აქტიური მონაწილეობა მივიღეთ აუქციონში, და შევიძინეთ ჩვენთვის ძვირფასი ნივთები.

ჩემი კომპანიის სახელით მინდა მადლობა გადაუხადო ბიზნეს ენციკლოპედია „სახე(ლ)ებს“, რომ საშუალება მოგვცა მონაწილეობა მიგველო ასეთ საინტერესო პროექტში და ვიმედოვნებთ, რომ ჩვენი თანამშრომლობა გაგრძელდება კიდევ მრავალ 10 წელს!

სალომე გოგიშვილი